

Applicazioni Etichettatura

Etichette perfette

Brb Globus utilizza da cinque anni azionamenti e motori passo passo di Ever Elettronica per le sue macchine etichettatrici che hanno così raggiunto flessibilità e precisione

di **Lucia Favara**

Specializzata nella progettazione e nella produzione di macchine etichettatrici automatiche, Brb Globus inizia la propria attività a Porto Mantovano, in provincia di Mantova, nel lontano 1984 con soli cinque dipendenti. Oggi è cresciuto a trenta il numero di persone che, distribuite tra ufficio progettazione, ufficio acquisti, contabilità e reparto montaggio, lavorano in azienda impegnate alla soddisfazione del cliente. Così inizia il racconto di Alessandro Marchini, responsabile dell'ufficio vendite estero. "Brb Globus è una realtà in continua crescita, il cui impegno più grande è quello di trasformare le esigenze dei clienti in macchine customizzate destinate a mercati diversi. In Brb lavoriamo su commesse e il mercato più importante per noi è quello estero", racconta Marchini. "Basti pensare che l'85% delle macchine etichettatrici prodotte è esportata all'estero, mentre il restante 15% è destinato al mercato italiano" "I nostri punti di forza sono la progettazione su misura e l'attenzione all'innovazione. In azienda siamo molto attenti ai cambiamenti tecnologici e, seguendo le tendenze



dettate dal mercato, ci avvaliamo da sempre di componenti tecnicamente e tecnologicamente avanzati e affidabili", continua Marchini.

Ed è proprio nell'ottica di un continuo rinnovamento che cinque anni fa inizia la collaborazione tra Brb Globus ed Ever Elettronica. "Abbiamo iniziato a considerare Ever Elettronica un'azienda tecnologicamente interessante quando, nel 2005, ha deciso d'integrare i driver nel corpo motore. Da quel momento il rapporto si è concretizzato ed Ever Elettronica è diventata il nostro fornitore di azionamenti.

Macchine per ogni forma

Core business dell'azienda mantovana sono le etichettatrici rotative destinate a settori quali cosmetica, farmaceutica, chimica, alimentare, nonché del vino, delle acque minerali, della birra, dei succhi, del latte e delle bevande in genere. Le macchine etichettatrici firmate Brb Globus sono in grado di etichettare qualsiasi tipo di involucro, da quello più semplice a quello dalle linee più particolari. "Ogni problematica è studiata attentamente prima di essere risolta", continua Marchini.

"Questa accurata analisi, unita alla ➔

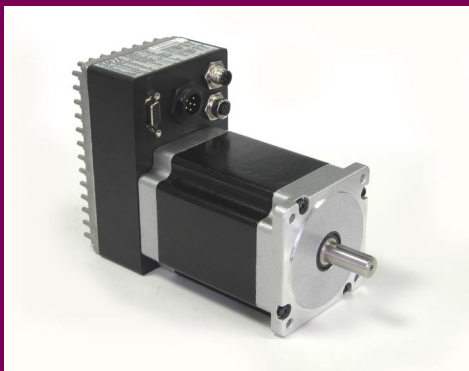


■ Più controllo, più precisione

↳ flessibilità dei macchinari Brb Globus, ci permette di lavorare senza problemi con brand differenti' In azienda, ci racconta Marchini, "ci occupiamo di tutto il processo, dalla progettazione, al cablaggio, al quadro macchina fino all'assemblaggio". Il controllo delle macchine etichettatrici rotative per l'applicazione di una o più etichette su bottiglie o contenitori di forme e dimensioni diverse ad alta velocità e con elevata precisione di posizionamento dell'etichetta, anche in presenza di brusche variazioni della velocità del prodotto, è possibile a costi contenuti grazie alle tecnologie di controllo e ai motori brushless sincroni ad alto numero di poli, più comunemente noti come motori passo passo, di Ever Elettronica. La soluzione per il controllo delle macchine etichettatrici rotative della società lodigiana consente infatti la gestione fino a quattro teste di etichettatura e l'orientamento dei piattelli (fino a 32 unità) in camma elettronica con la giostra, rendendo possibile un preciso posizionamento dell'etichetta sul prodotto. I piattelli di rotazione della bottiglia nell'applicazione sono azionati con motori sincroni a corrente alternata ad alto numero di poli che, controllati con un'elettronica avanzata 'full digital' in modalità sensorless o in loop chiuso tramite encoder ottico incrementale o magnetico incrementale assoluto, ottimizzano anche la gestione dell'etichetta sulle macchine rotative sincronizzandone dinamicamente la velocità di emissione con quella di scorrimento del prodotto da etichettare. "Tra i vantaggi offerti dai motori passo passo c'è anche quello di poter essere impiegati in 'direct drive' sull'applicazione senza la necessità di riduttori di velocità", continua Marchini. Inoltre i motori passo passo, oltre ad essere economicamente più vantaggiosi dal punto di vista dell'erogazione della coppia, garantiscono un

La famiglia di servomotori SM2A di Ever Elettronica integra in un unico dispositivo un motore sincrono ad alto numero di poli e ad alta coppia, un azionamento 'full digital' programmabile e un encoder opzionale per il controllo del servomotore in anello chiuso di coppia, velocità e posizione. Il drive integrato SM2A offre molteplici modalità di controllo; disponendo di un modulo 'Power Motion', di ingressi, di uscite e di vari bus di campo diventa più facile attuare controlli del moto in velocità e posizione in modalità camma con programmazione dei profili, in albero elettrico per inseguire riferimenti master del motore con rapporti programmabili, con posizionamenti start/stop sincronizzati con eventi esterni tramite ingressi veloci per applicazioni ad alta velocità di risposta quali etichettatura, cerca tacca, taglio al volo, sincronizzazioni di movimenti in sistemi multasse e con possibilità di cambio al volo della modalità di controllo. Le coppie disponibili variano da 3,4 a 12,5

Nm a seconda della taglia dei motori, disponibili anche in versione LowLoss, ovvero con materiali e geometria costruttivi a basse perdite di potenza per applicazioni sensibili alla temperatura. La programmazione dei servoazionamenti SM2A avviene attraverso l'ide grafico, per computer in ambiente Windows, 'Atomic' con il quale, grazie a finestre Wizard, è anche possibile creare e testare, con funzionalità avanzate e di facile utilizzo, cicli di applicazione custom.



posizionamento più accurato, l'assenza dei pendolamenti tipici delle motorizzazioni brushless a basso numero di poli, una maggiore stabilità, minori vibrazioni e lunga vita di esercizio.

Soddisfatti e produttivi

Il processo di etichettatura avviene in tre modi differenti: colla a freddo, colla a caldo e autoadesivo. "Una delle richieste più frequenti da parte dei clienti era quella di avere su una stessa macchina sia l'etichettatura a colla sia quella autoadesiva. Proprio da questa richiesta nasce, un'etichettatrice compatta che dispone di tutti i tipi di etichettatura. In sintesi si tratta di carrelli che si agganciano all'occorrenza", illustra Marchini. "Il cliente, a seconda del prodotto da etichettare, è libero di scegliere se applicare etichette autoadesive o carta

colla, il cambio formato è immediato e semplice". Un ulteriore esempio, quest'ultimo, di come tutte le macchine che escono dalle officine Brb Globus siano la risposta ad una precisa esigenza. "Ma l'attenzione verso il cliente non si ferma qui. Le nostre macchine, presenti in tutto il mondo, sono monitorate grazie ad un'attenta assistenza post vendita che ne assicura la massima affidabilità, anche se è nostra prassi, in fase di collaudo, effettuare sempre tutti i test necessari in modo da assicurarci che tutti i componenti funzionino correttamente e non dover quindi intervenire in un secondo tempo", conclude Marchini. ■

Per informazioni

Brb Globus

www.brbglobus.it

Ever Elettronica

www.everelettronica.it